



ScanBox pro

Ako používať ScanBox pro



DentalMonitoring
Smarter Orthodontics

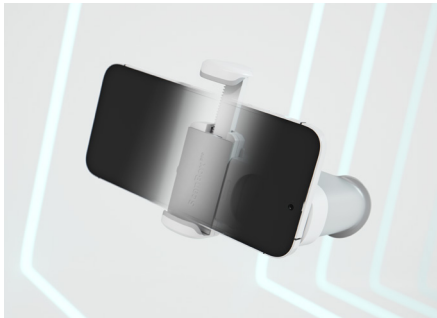
Spustite si aplikáciu DentalMonitoring.

Pred každým skenovaním si dôkladne umyte ruky mydlom a vodou.

Postavte sa pred zrkadlo, ak:

- objektív fotoaparátu je čistý,
- hlasitosť telefónu je dostatočne vysoká, aby ste počuli zvukové pokyny.

Umiestnite svoj smartfón do držiaka na telefón.



Áno

- Telefón vložte do pomôcky ScanBox^{PRO}. Uistite sa, že objektív fotoaparátu a blesk sú čisté a viditeľné cez otvor pomôcky ScanBox^{PRO}.
- Ak chcete telefón umiestniť do držiaka, stlačte bočné tlačidlo nastavenia a umiestnite zadnú časť telefónu do držiaka tak, aby bol zadný blesk a objektív zarovnaný s otvorom. Aby sa telefón zmestil do držiaka, bude možno potrebné vybrať ho z púzdra.
- Pevným stlačením upevnite telefón a uistite sa, že je riadne zaistený.
- Upravte polohu okienka podržaním tlačidla nastavenia a vertikálnym pohybom držiaka, kým nevidíte šošovky a blesk cez okienko.

Nie

- Nevkladajte telefón hore nohami.

Použite trubicu na retrakciu prispôbenú vašim ústam.

Áno

• Vždy používajte trubicu na retrakciu, ktorá je prispôbená veľkosti vašich úst. Vaše zuby a ďasná by mali byť po zavedení trubice jasne viditeľné. Ak sa cítite neprijemne, obráťte sa na svojho lekára.

Nie

- Ak použijete príliš malú trubicu na retrakciu líc, časť zubov nemusí byť viditeľná.
- Ak použijete príliš veľkú trubicu na retrakciu líc, môže to byť bolestivé alebo spôsobiť poranenie.

Vložte trubicu na retrakciu líc do držiaka na telefón.



Áno

- Pripojte trubicu na retrakciu líc na držiak na telefón. Keď je správne pripevnená, budete počuť cvaknutie.
- Aplikácia vám poskytne pokyny, vďaka ktorým dokážete trubicu správne vycentrovať.

Nie

- Neskúšajte použiť viac ako jednu trubicu na retrakciu líc.
- Neskúšajte pripojiť nesprávny koniec trubice na retrakciu k držiaku na telefón.

Vložte trubicu na retrakciu líc do úst.

Áno

- Vložte trubicu na retrakciu líc do úst, najskôr jednu stranu, potom druhú.
- Vaše zuby a dasná by mali byť úplne viditeľné bez akéhokoľvek nepohodlia.

Nie

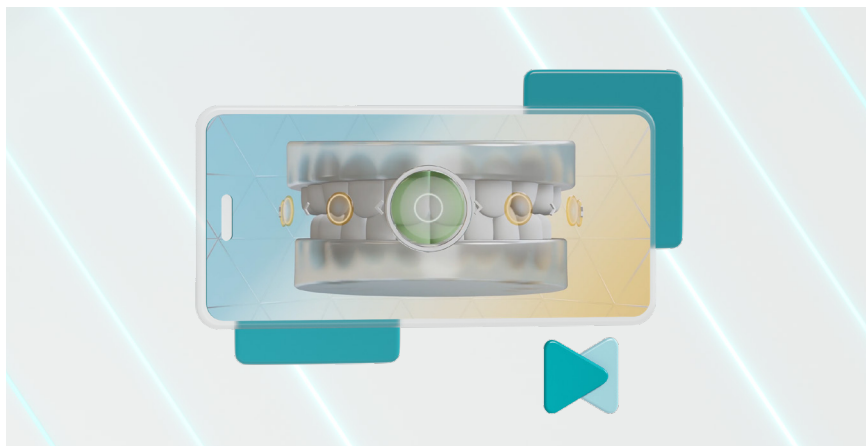
- Nehryzte do trubice na retrakciu líc. Trubica by mala držať vaše pery od zubov.
- Nenechávajte trubicu na retrakciu líc mimo úst. Pred skenovaním si musíte vložiť trubicu na retrakciu líc do úst.

V prípade akýchkoľvek technických otázok o aplikácii je vám k dispozícii tím podpory DentalMonitoring. Môžete nás kontaktovať prostredníctvom tejto e-mailovej adresy:

support@dental-monitoring.com.



Dvojitým klepnutím na obrazovku spustíte skenovanie.



Áno

- Sledujte bodky na obrazovke aby ste zaistili skenovanie všetkých zubov, vrátane zadných zubov.
- Udržujte svoje pohyby v strede. Pohybovať by sa mal iba váš ScanBox pro a mobil, nie vaša hlava.
- Pohybujte sa vlastným tempom, aby ste zachytili všetky bodky.
- Dýchajte nosom, aby ste zabránili zahmlievaniu objektívu fotoaparátu.

Nie

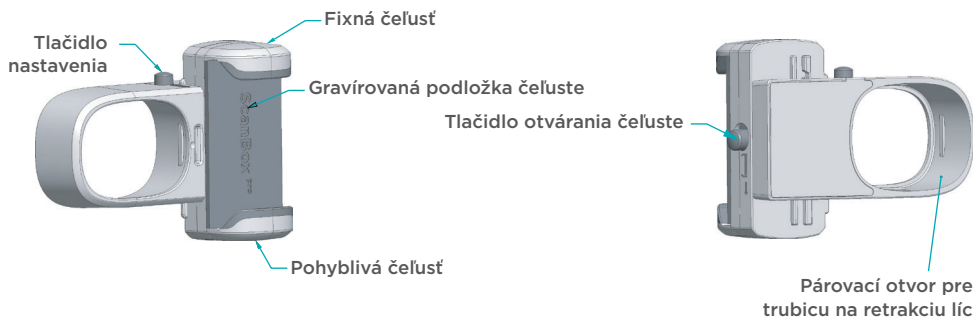
- Nenechávajte jazyk pred zubami.

Ak máte akékoľvek otázky týkajúce sa DentalMonitoring alebo procesu skenovania, kontaktujte svojho lekára alebo tím prostredníctvom aplikácie DentalMonitoring.

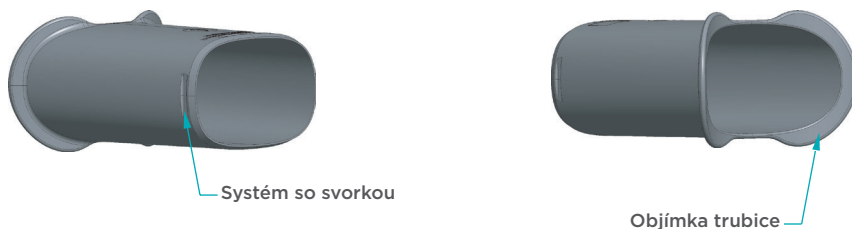
Presne vedieť, v akom stave je vaša prebiehajúca liečba.

Objavte svoj ScanBox^{PRO}.

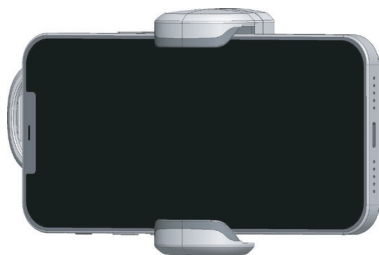
Držiak na telefón



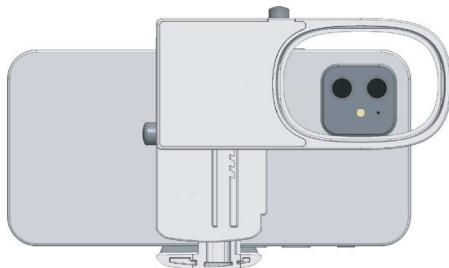
Trubica na retrakciu líc



Pohľad spredu na váš ScanBox^{PRO} po spárovaní s vaším smartfónom.



Pohľad zozadu na váš ScanBox^{PRO} po spárovaní s vaším smartfónom.





DentalMonitoring

Smarter Orthodontics



Aplikácia DentalMonitoring je k dispozícii v App Store alebo Google Play.

DentalMonitoring, SmileMate a Vision sú produkty navrhnuté a vyrobené spoločnosťou Dental Monitoring SAS pod značkou DentalMind pre zdravotníckych pracovníkov (HCP). Používajú ich aj pacienti pod povinným dohľadom zdravotníckeho pracovníka (HCP). DentalMonitoring a SmileMate sú určené na pomoc HCP pri pozorovaní intraorálnych situácií na diaľku (a na monitorovanie ortodontickej liečby pre DentalMonitoring). Pred použitím sa obráťte na svojho HCP a/alebo na návod na použitie. Výrobok DentalMonitoring je zdravotnícka pomôcka (len v Európe), ktorá je ako taká registrovaná a má označenie CE. Simulácie videnia sú generované pomocou umelej inteligencie, nie sú zmluvné a môžu sa líšiť od konečných výsledkov liečby pacienta. Dostupnosť produktov, nároky a regulačný status sa môžu v jednotlivých krajinách líšiť v závislosti od miestnych predpisov. Ďalšie informácie získate od miestneho zástupcu. AD_HDW_BR_007_01_rd_P_SK_sk